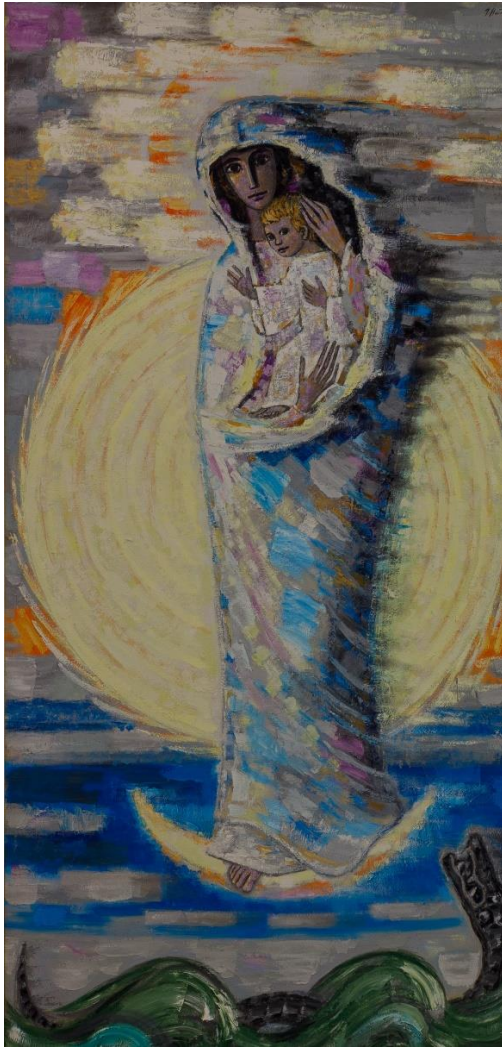
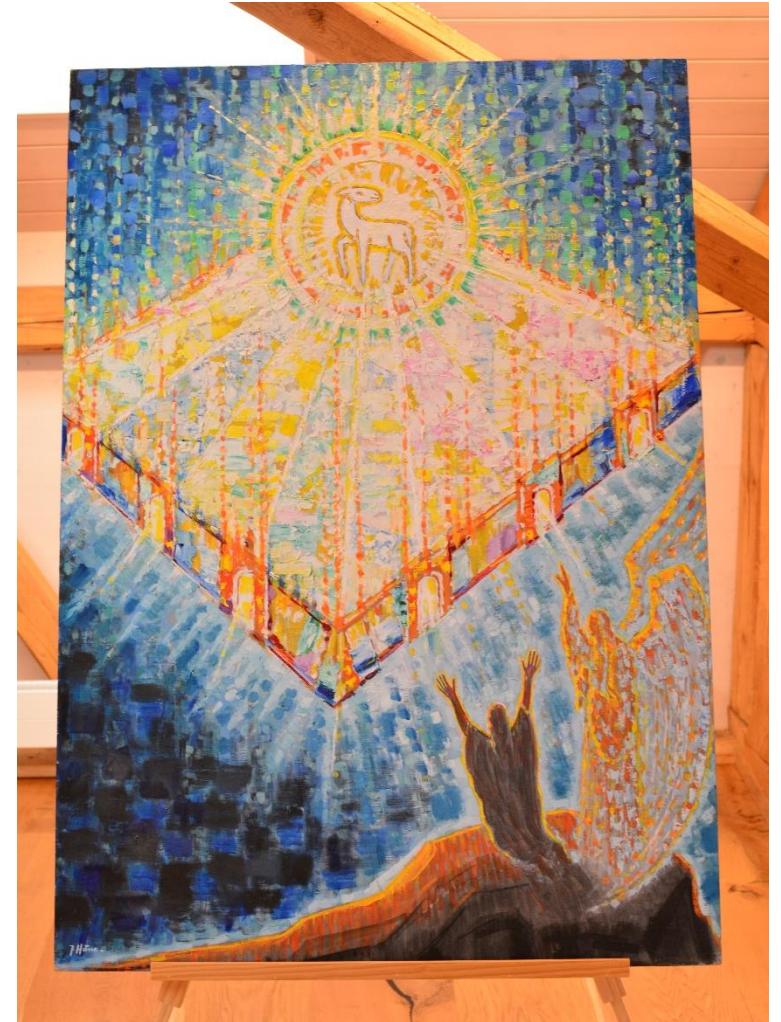


Bilder von: Jakob Häne (1913-1978)



Die Sonnenfrau der Apokalypse mit der Mondsichel unter ihren Füßen



Das neue Jerusalem

Diese Vision hat nach C.G. Jung die Bedeutung eines «vereinigen Symbols» und stellt darum Vollkommenheit und Ganzheit dar; daher die Quaternität, die sich in der Stadt als Quadratur ausdrückt. Vom Throne der Gottheit fließt die Quelle des Lebenswassers, und dabei stehen die Lebensbäume, womit auf das Paradies und die pleromatische Präexistenz hingewiesen ist.